

Kompaktowa i wydajna pompa do transportu materiałów gęstych KOS 740



Putzmeister

Obecny rynek wymaga powstania korzystnej cenowo i solidnej pompy tłokowej, której koszty eksploatacyjne będą niewielkie.

Wychodząc naprzeciw tym wymaganiom powstała pompa tłokowa, która rozszerza zakres działań konwencjonalnej pompy.

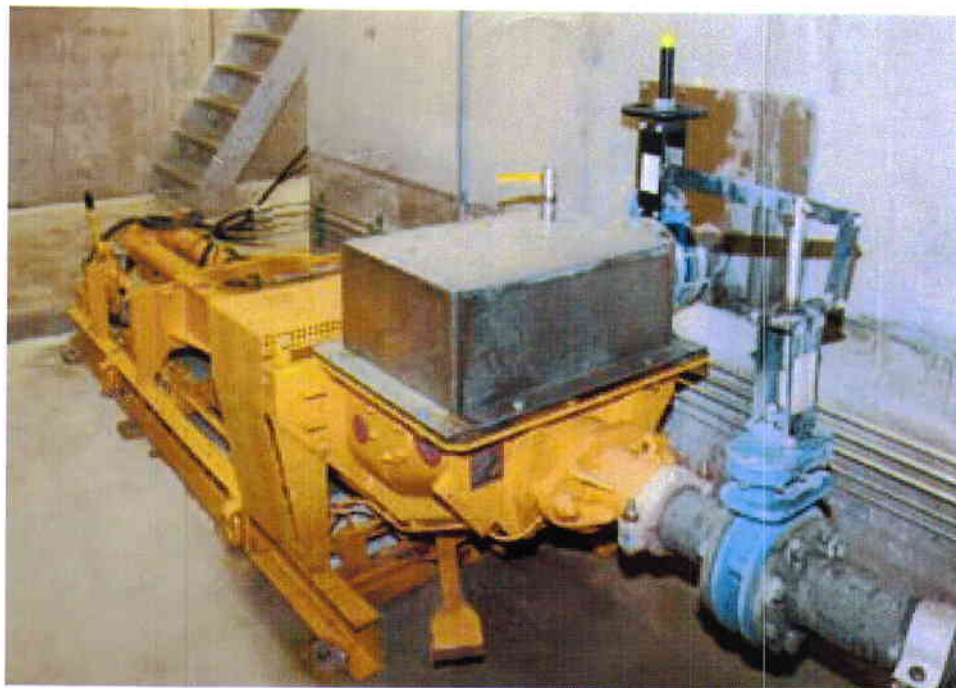
Pompa KOS 740 pod względem projektowym posiada takie same funkcje jak jej „wielki brat”:

- Ciśnienie do 6 MPa (60 bar)
- Części wykonane z manganowych stali austenitycznych
- Tłoki hydrauliczne i cylindry mają też zastosowanie w serii „dużych” pomp

Pompy KOS 740 są z powodzeniem stosowane w aplikacjach materiałów o konsystencji pasty do wydajności nawet do 8 m³/h np. w przemyśle cementowym.

Inne obszary zastosowania pompy KOS 740:

- W oczyszczalniach ścieków do transportu mechanicznie



KOS 740 w biogazowni w Schlitters w Austrii

odwodnionych osadów ściekowych z prasy taśmowej i wirówki o zawartości suchej masy do 25%, a części nieorganicznych (np. piasek) do 60%

- Do transportu biomasy do metanizacji. Biomasa zawiera znaczną część ciał obcych, takich jak odłamki szkła, fragmenty kości i kawałki metali. Dzięki zastosowaniu S-rury ciała obce nie stanowią problemu dla pompy KOS 740

- W przemyśle cementowym, pompa KOS 740 jest używana do transportu paliw alternatywnych. Najczęściej mieszane są tam osady z rozpuszczalnikami. Pompa tłokowa KOS 740 może pracować "w pełni hydraulicznie", więc może być stosowana do tego typu ścieków bez stosowania dodatkowych środków (np. rozpuszczalników)



Osady olejowe

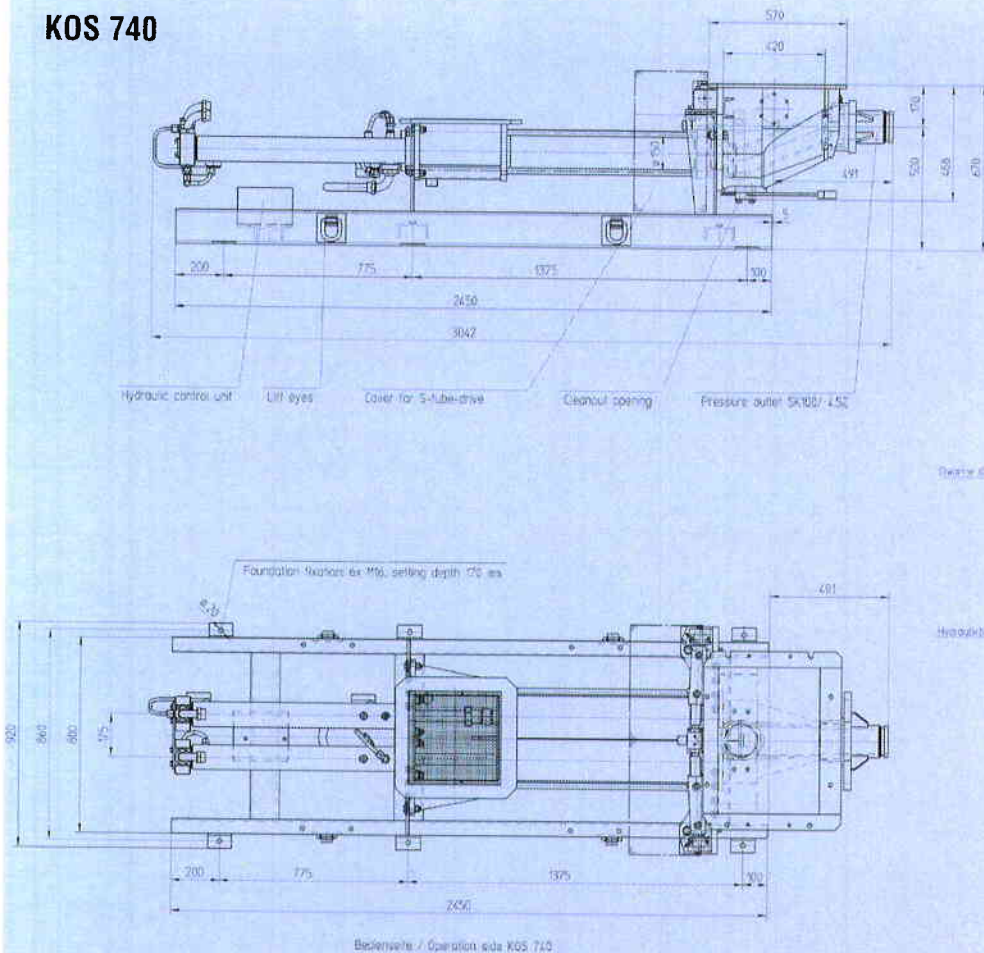


Osady ściekowe

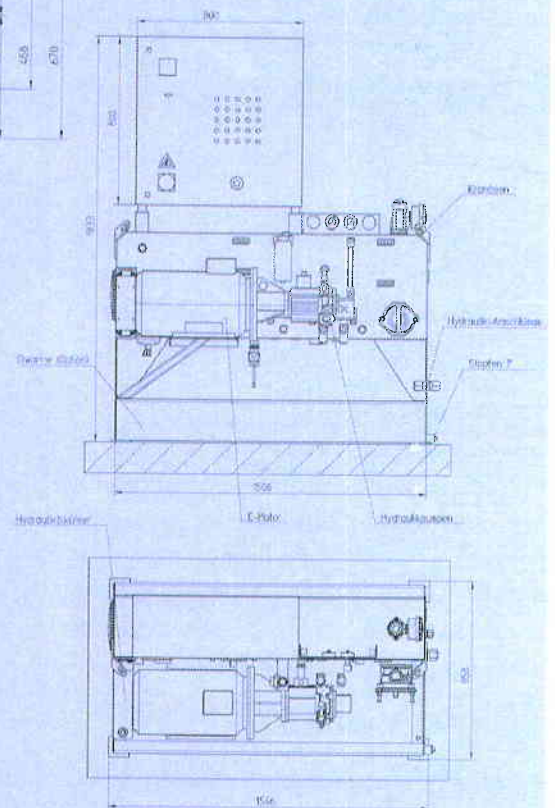


Bio odpady

KOS 740



HA 15 CE



Zakres zastosowania zgodny z ATEX: II 2 G EEx II B T44

Osady o lepkości do 100.000 cP nie stanowią problemu dla pompy KOS 740. Przy wyższych wartościach tego parametru, pompy tłokowe mogą być stosowane z pojedynczym lub podwójnym przenośnikiem ślimakowym w celu zwiększenie poziomu napełnienia.

W standardzie pompa KOS 740 jest wyposażona w:

- Centralną listwę smarującą
- Ręczną regulację wyjścia

- W pełni hydrauliczne sterowanie (bez elektrycznych czujników zbliżeniowych itp)
- Pojedynczy obwód sterowania cylindrem tłoczącym i S-rurą
- Możliwość wersji z pełną automatyką

Technikal data KOS 740:

wydajność (teoretyczna)	8m ³ /h
ciśnienie	6 MPa (60 bar)
długość cylindra tłocznego	700 mm
średnica cylindra tłocznego	150 mm
długość	3000 mm
szerokość	920 mm
wysokość	700 mm

Agregat HA 15 CE jest specjalnie dostosowany do napędu pompy KOS 740.

Technikal data HA 15 CE:

moc silnika	15 kW
prędkość silnika	1.450 U/min
napięcie	400 V
częstotliwość	50 Hz
stopień ochrony silnika	IP 55

Przedstawicielstwa w Polsce PwP Sp. z o.o.

ul. Płocka 17

Tel. +48 22 862 75 30 Fax. +48 22 862 10 16

E-mail: biuropwp@pwp.com.pl www.pwp.com.pl



Putzmeister Concrete Pumps GmbH
Max-Eyth-Str. 10 · 72631 Aichtal/Germany
P.O.Box 21 52 · 72629 Aichtal/Germany
Tel. +49 (71 27) 599-0 · Fax +49 (71 27) 599-520
E-mail: pmw@pmw.de · www.putzmeister.com

Putzmeister